

UPUTSTVO

ZA INSTALACIJU DRAJVERA ZA GEMALTO ČITAČE KARTICA

SADRŽAJ

Instalacija drajvera.....	2
Gemalto IDBridge CT30 i CT40	2
Gemalto PROX-SU i PROX-DU	6
Linkovi ka popularnim aplikacijama	7
Aplikacija za očitavanje ličnih karata – „Čelik“ sa uputstvom.	7
Aplikacija za očitavanje saobraćajnih dozvola	7
Aplikacija za očitavanje zdravstvenih knjižica – „KZO“	7
Detekcija problema	8
Ispravni drajveri.....	8
Smart card servis	9

INSTALACIJA DRAJVERA

GEMALTO IDBRIDGE CT30 I CT40



IDBridge CT30



IDBridge CT40

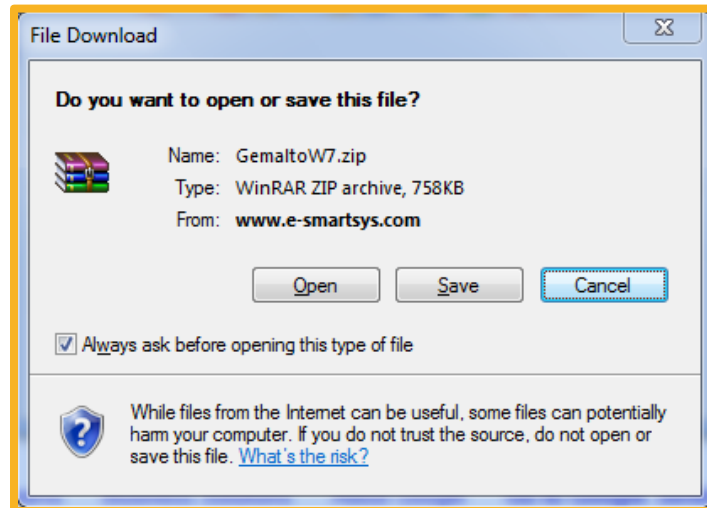
Napomena: Da bi čitač mogao da se koristi, potrebno je posedovati neku aplikaciju koja koristi usluge istog, kao što su aplikacije za očitavanje lične karte, saobraćajne dozvole, e-Banking itd.

Po priključenju čitača na računar, operativni sistem sam pronalazi i aktivira drajvere za ove čitače i samim tim je čitač spreman za korišćenje.

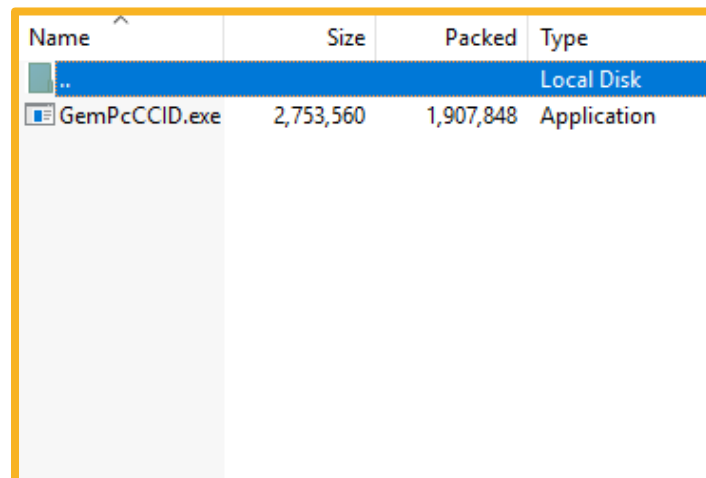
Ova automatska instalacija drajvera ne postoji kao opcija za Windows XP operativni sistem. U tom slučaju je potrebno ručno pokrenuti instalaciju, koja se inače može primeniti na sve operativne sisteme – WinXP, Win7, Win8.1, Win10.

http://razmena.e-smartsys.com/Razmena/Drivers/Gemalto_AIO.zip

Pojaviće vam se prozor gde možete izabrati da li želite da snimate zip fajl na vaš računar ili da ga odmah otvorite.

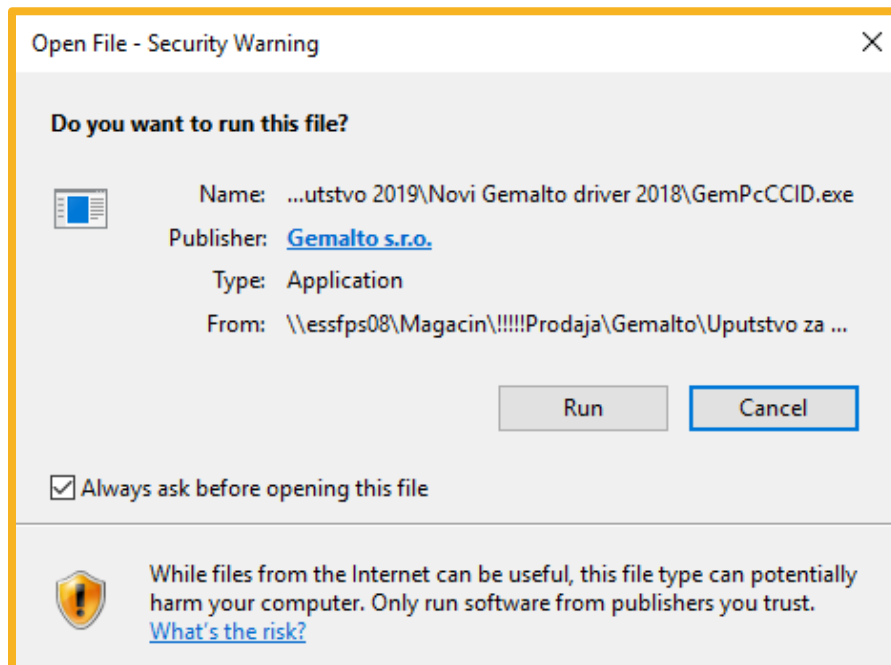


Ako ga snimate na računar, potrebno ga je naknadno otvoriti duplim klikom. U oba slučaja se pojavljuje prozor sličan prozoru na sledećoj slici:

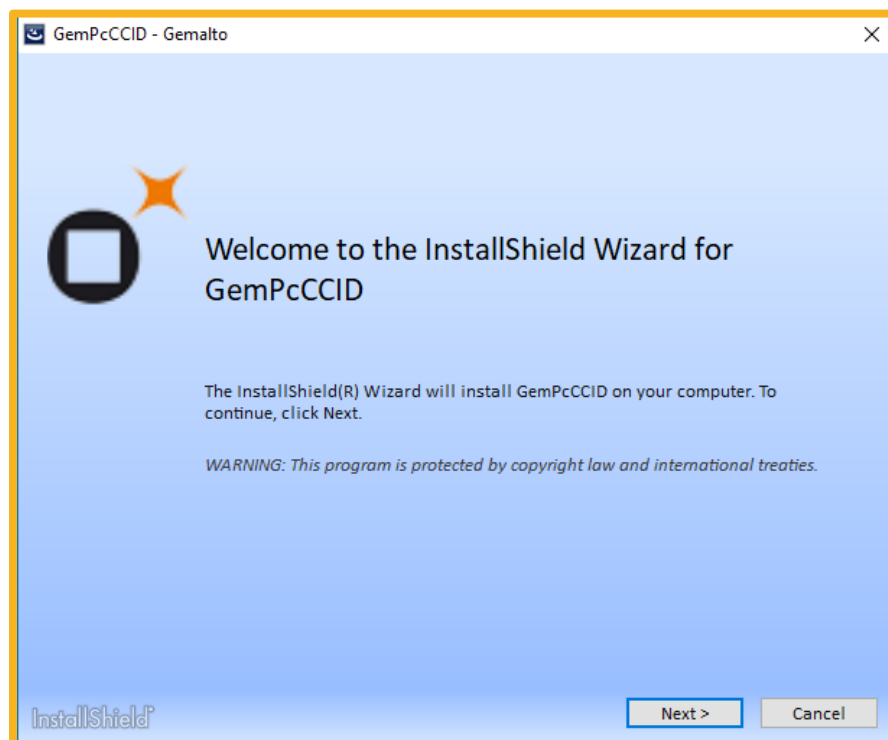


Startovati navedeni .exe fajl.

U slučaju da se pojavi sledeći dijalog, potvrditi startovanje klikom na „Run“.



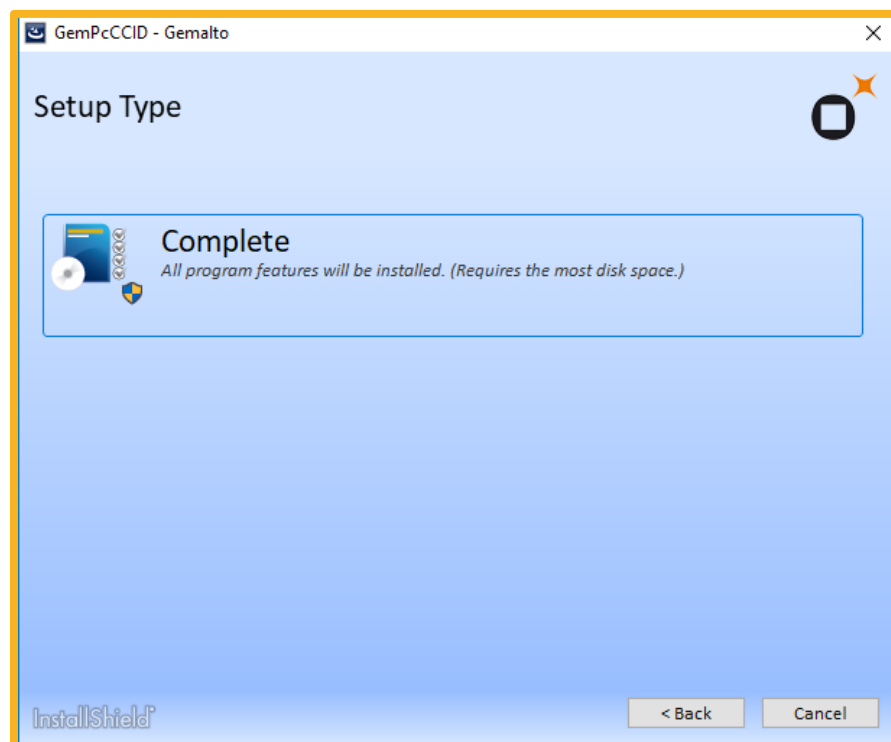
Na sledećem ekranu započeti podešavanje instalacije klikom na „Next“.



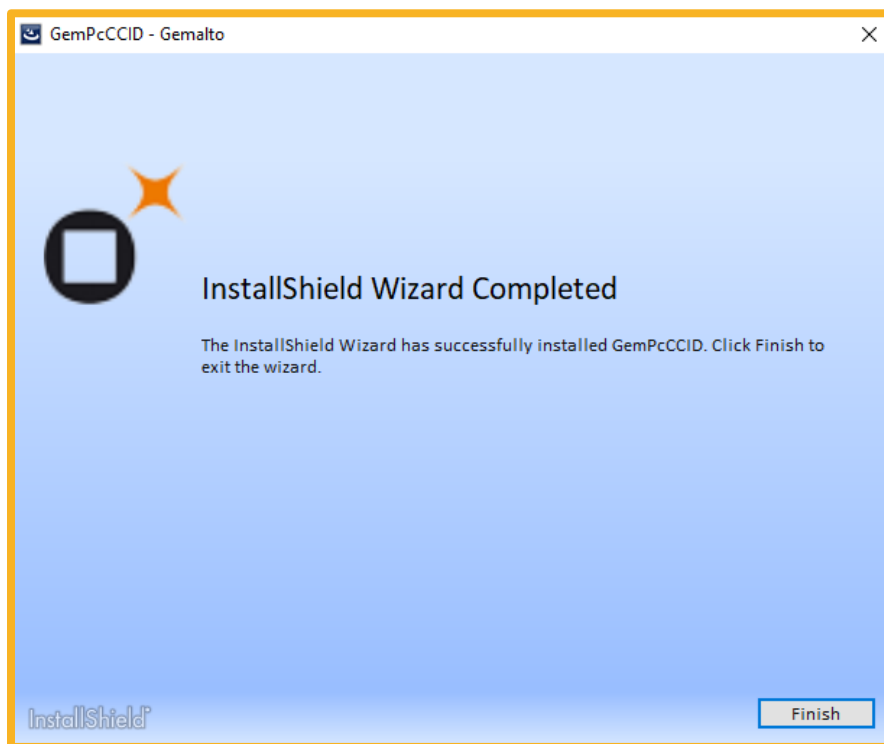
Potvrditi saglasnost klikom na radio dugme sa „I accept...“, i potvrditi klikom na „Next“.



U sledećem dijalogu kliknuti na veliko središnje polje, kako bi započela instalacija.



Po završetku instalacije zatvoriti sledeći dijalog klikom na „Finish“.



Ovime je drajver za čitač instaliran i isti je moguće koristiti u okviru potrebne aplikacije.

GEMALTO PROX-SU I PROX-DU

Ako posedujete ove vrste čitača i imate noviju verziju Windows-a, drajveri će se automatski instalirati.



U slučaju da imate Windows XP, sa linka ispod možete preuzeti drajvere.

<http://razmena.e-smartsys.com/Razmena/Drivers/GemaltoproxDUxp.zip>

Ovu arhivu treba otpakovati na računar. Nakon toga priključiti čitač. Windows će prijaviti da mu trebaju drajveri za isti. Pritisnuti dugme „cancel“.

Na desktopu pritisnuti desnim dugmetom na „my computer“, pa levim na „manage“. Ući u opciju „device manager“. Tu će se nalaziti dva reda sa znakom pitanja pod „smart card reader“ grupom. Svaki update-ovati sa drajverom iz direktorijuma koji ste dobili otvaranjem arhive sa gornjeg linka.

LINKOVI KA POPULARNIM APLIKACIJAMA

[APLIKACIJA](#) ZA OČITAVANJE LIČNIH KARATA – „ČELIK“ SA UPUTSTVOM.

Napomena:

Kada se aplikacija instalira ne pojavljuje se ikonicu na desktop, nego se ikona za startovanje programa nalazi u listi programa Windowsa.

Može se naći pod imenom MUP RS → Čelik.

[APLIKACIJA](#) ZA OČITAVANJE SAOBRAĆAJNIH DOZVOLA.

[APLIKACIJA](#) ZA OČITAVANJE ZDRAVSTVENIH KNJIŽICA – „KZO“

DETEKCIJA PROBLEMA

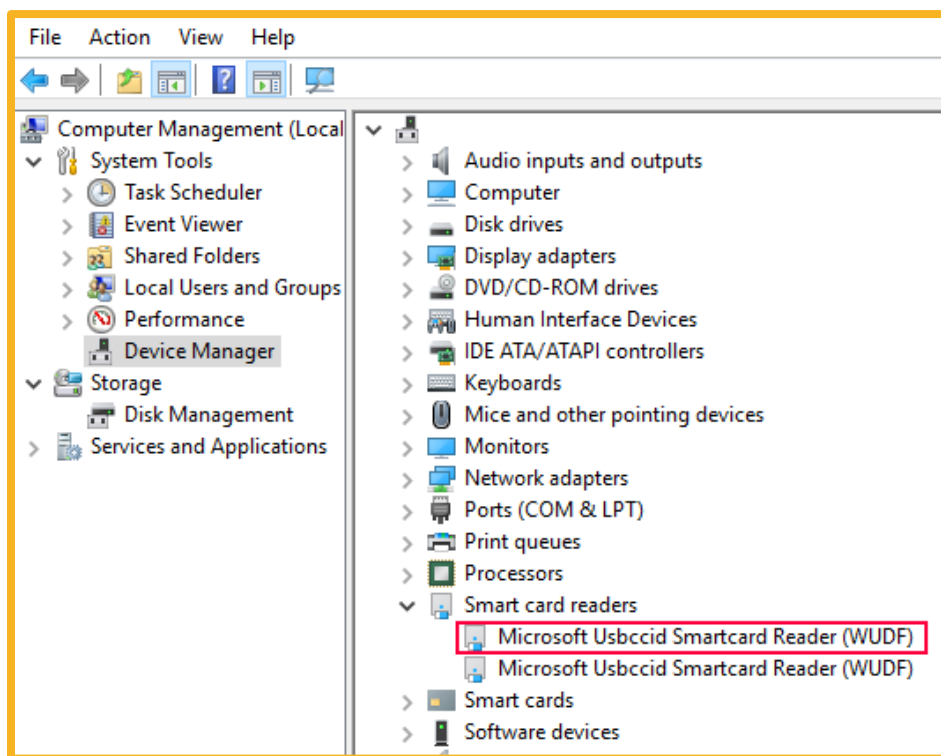
U slučaju da čitač ne očitava karticu, potrebno je proveriti osnovne funkcionalnosti koje obezbeđuju normalan rad čitača.

ISPRAVNI DRAJVERI

Iako su drajveri ili automatski ili ručno startovani, može postojati problem sa istima usled neispravnosti usb porta, neke komponente windows-a itd.

Ovo se proverava na sledeći način:

Na desktop-u kliknuti desnim dugmetom na ikonicu „This PC“ ili „My computer“, a zatim kliknuti na opciju „manage“. Pojaviće se sledeći dijalog.



Sa leve strane kliknuti na opciju „Device manager“ i sačekati da se pojavi lista drajvera sa desne strane.

U okviru ove liste bi trebala da postoji grupa drajvera pod imenom „Smart card readers“ i u okviru iste drajver označen crvenim na slici. Takođe je bitno da ovaj drajver nema žuti znak uzvika na sebi.

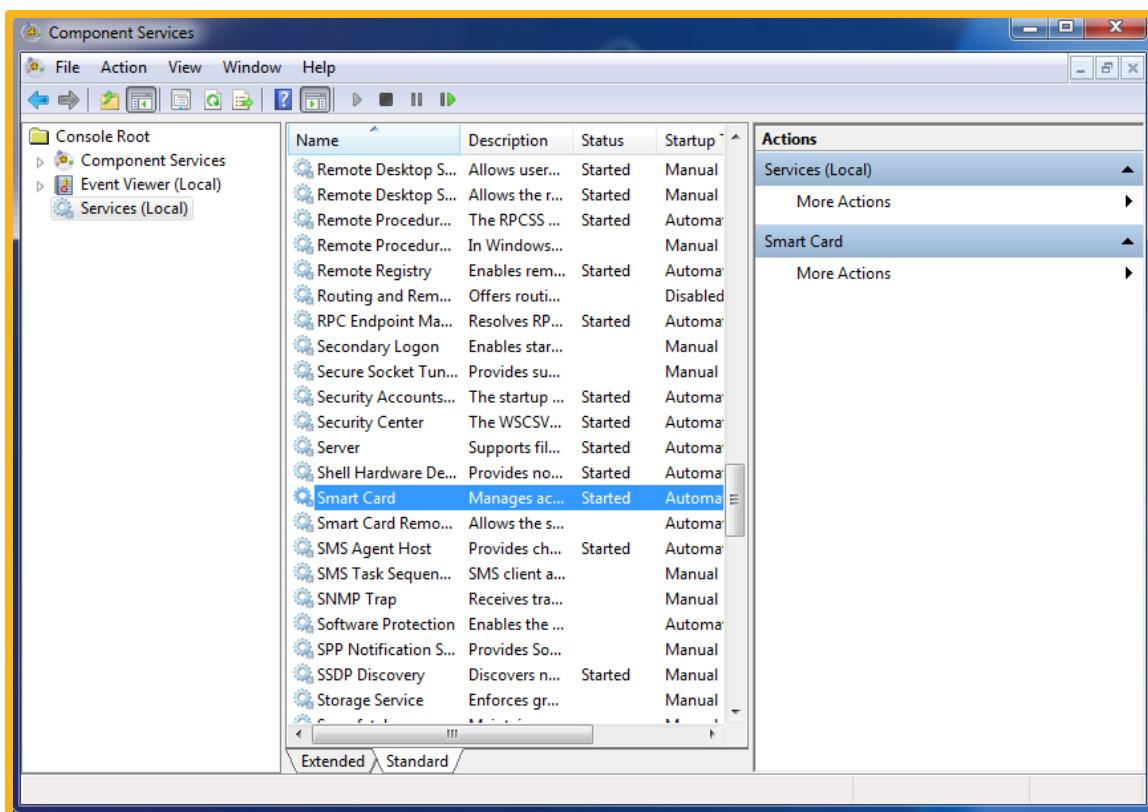
U slučaju da u listi ne postoji navedeni drajver, to znači da nije ispravan ili fizički port na računaru ili sam čitač.

U slučaju da u listi postoji drajver, ali ima znak uzvika, to znači da fizički port na računaru nije ispravan ili nije ispravna neka komponenta operativnog sistema.

SMART CARD SERVIS

Proveriti da li je u startovan smart card servis.

Kliknuti dole levo na “start” (WinXP, Win7) ili desno dugme na prozor ikonicu, pa kliknuti na “Run”. U dobijeno polje za pretragu upisati “services” i pritisnuti enter. Pojaviće se sledeći dijalog.



U levom prozoru pritisnuti ikonu “services”, nakon čega će se u srednjem prozoru pojaviti lista servisa.

Pronaći servis pod imenom “smart card” i pogledati da li je u polje status upisano “Started”. Ako servis nije startovan, što se ogleda kao prazno polje statusa, servis se može startovati klikom desnog dugmeta na pomenuti, i zatim klikom na opciju „Start“ u novonastalom dijalogu.