

Uputstvo

za instalaciju drajvera za Gemalto čitač kartica

Ako posedujete **ACS čitač**, skidate sledeće drajvere: (drajveri su za sve operativne sisteme)

http://www.e-smartsys.com/Razmena/Drivers/ACR38_32.zip

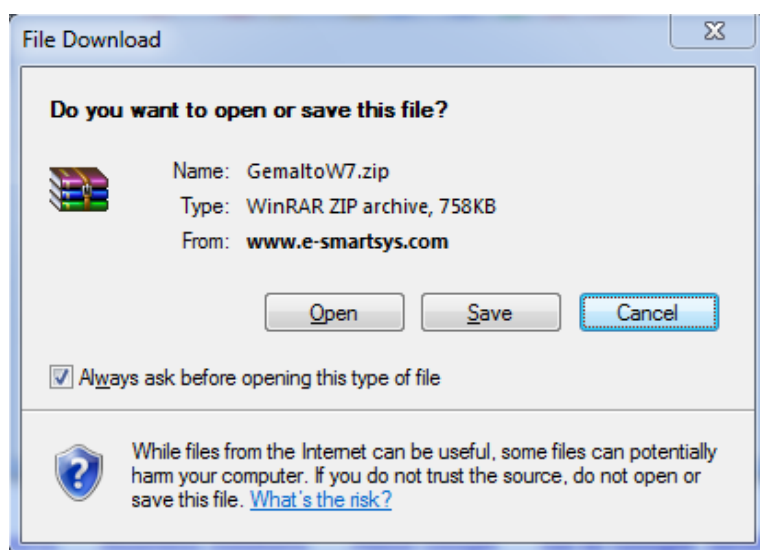
http://www.e-smartsys.com/Razmena/Drivers/ACR38_64.zip

Nakon otvaranja zapakovane datoteke, potrebno je pokrenuti fajl setup.exe.

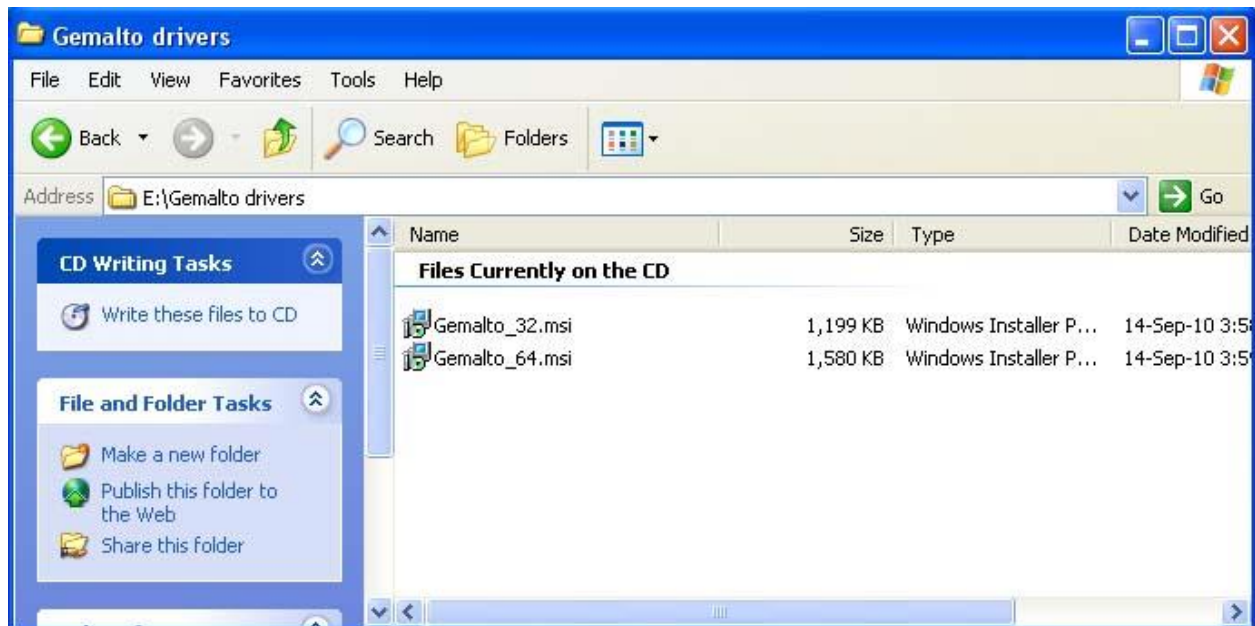
Ako posedujete **gemalto sivi i gemalto providni čitač**, potrebno je skinuti drajvere za čitač sa sledeće lokacije: (drajveri su za sve operativne sisteme)

<http://www.e-smartsys.com/Razmena/Drivers/GemaltoW7.zip>

Pojaviće vam se prozor gde možete izabrati da li želite da snimate zip fajl na vaš računar ili da ga odmah otvorite.



Ako ga snimate na računar, potrebno ga je naknadno otvoriti duplim klikom. U oba slučaja se pojavljuje prozor sličan prozoru na sledećoj slici:



U direktorijumu se nalaze dva instalaciona fajla, od kojih se bira fajl u zavisnosti od operativnog sistema koji se nalazi na računaru gde je potrebno instalirati čitač.

Da bi se videlo dali je operativni sistem na računaru 32 ili 64-bitni, treba uraditi sledeće:

Pritisnuti dugme “Start”, koje se nalazi u donjem levom uglu,



pritisnuti desnim dugmetom na ikonicu "my computer",



pritisnuti levim dugmetom na ikonicu "properties".



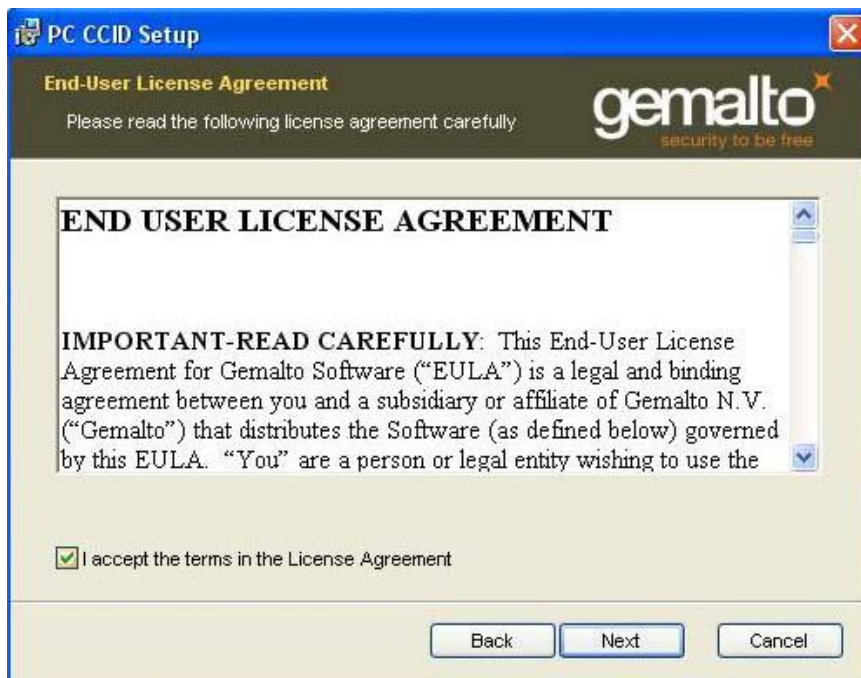
Na sledećem prozoru će izaći podatak koji operativni sistem je instaliran i biće naznačeno ako je 64-bitni. (ako nije naznačeno, onda je 32-bitni)

Po utvrđivanju tipa operativnog sistema, povezati čitač sa računarom. Pojaviće se poruka da je nađen čitač. Poruku ignorisati.

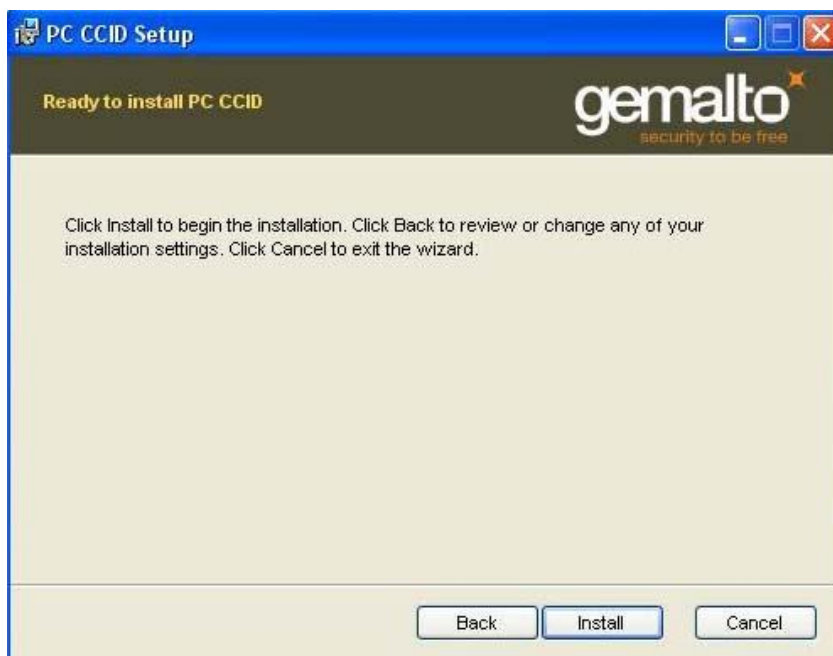
Startovati jedan od prethodno navedenih fajlova koji odgovara sistemu duplim klikom na isti.



pritisnuti "next",



potvrditi agreement i pritisnuti „next“,



pritisnuti „install“,



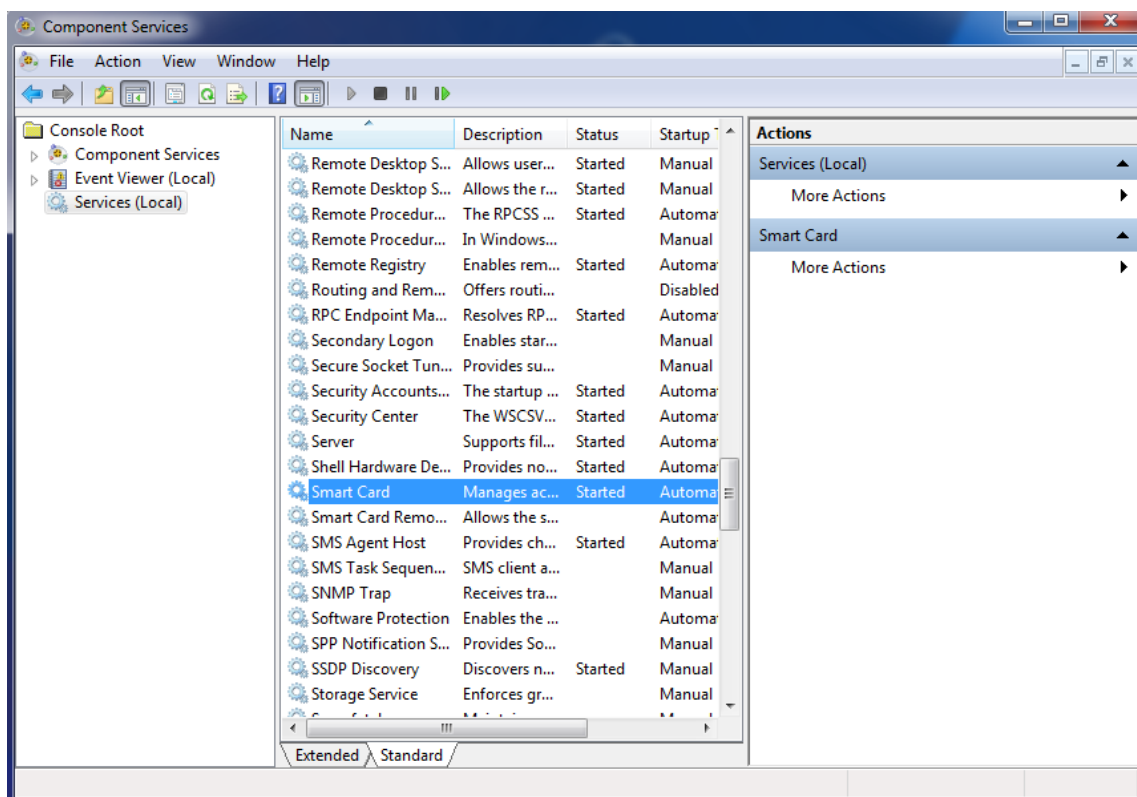
pritisnuti „finish“.

Nakon ovog postupka, operativni sistem ispravno prepoznaje čitač.

Napomena:

Takođe treba proveriti da li je u Windows-u 7 startovan smart card servis, pošto na nekim verzijama windows-a nije. To se može proveriti na sledeći način:

Kliknuti na “start”. U polju za pretragu (nalazi se odmah iznad starta) upisati “services” i pritisnuti enter. U levom prozoru pritisnuti ikonu “services”, nakon čega će se u srednjem prozoru pojaviti lista servisa. Pronaći servis pod imenom “smart card” i pogledati da li mu je status “started”. Ako nekim slučajem nije startovan servis, što se ogleda kao prazno polje statusa, servis se može startovati klikom desnog dugmeta na pomenuti, i zatim klikom na opciju „start“ u novonastlom meniju.



Ako posedujete windows 7, potrebno je takođe skinuti i sledeći fajl.

<http://www.e-smartsys.com/Razmena/Drivers/Middleware.zip>

U ovoj arhivi se takođe nalaze verzije instalacija za 32 i 64 bitni windows.

Na sledećoj lokaciji se nalazi aplikacija „Čelik“ sa uputstvom.

<http://www.e-smartsys.com/Razmena/Drivers/Celik.zip>

Kada se aplikacija instalira ne pojavljuje se ikonicu na desktop, nego se ikona za startovanje programa nalazi u listi programa windowsa.

Može se naći pod imenom MUP RS → Čelik.

Takođe možete instalirati i aplikaciju za čitanje saobraćajnih dozvola.

<http://www.e-smartsys.com/Razmena/Drivers/citacsaobracajne.zip>

U navedenom fajlu imate i uputstvo za instalaciju.

Pošto je microsoft pod Windows 7 operativnim sistemom izbacio podršku koja se tiče smart card reader-a uopšte , može doći do malih nepravilnosti u radu sa čitačem. Na primer, kada se ubaci kartica u čitač, windows prijavljuje da je našao novi hardver, ali da nema drajvera. Čitač će normalno videti ubačenu karticu, tako da ovu poruku treba ignorisati. Drugi slučaj je kada se koristi aplikacija "čelik". Čitač će regularno pročitati ličnu kartu, ali će se u određenim momentima gubiti slika na dotičnoj.

(ove stvari bi trebalo da budu odklonjene sa Middleware aplikacijom)

Kod prethodnih operativnih sistema nema nikakvih nepravilnosti.

Napomena:

Sve ove instalacije za različite verzije windows-a se nalaze na sajtu

Ministarstva unutrašnjih poslova.

(ako posedujete windows XP, postoji i CSP fajl na sajtu, koji je potrebno instalirati)

<http://ca.mup.gov.rs/download.html>

Ako posedujete **Gemalto prox-du** čitač i imate windows 7 OS, drajveri će se automatski instalirati.

U slučaju da imate XP OS, sa linka ispod možete preuzeti drajvere.

<http://www.e-smartsys.com/Razmena/Drivers/GemaltoproxDUXP.zip>

Ovu arhivu treba otpakovati na računar. Nakon toga priključiti čitač. Windows će prijaviti da mu trebaju drajveri za isti. Pritisnuti dugme „cancel“.

Na desktopu pritisnuti desnim dugmetom na „my computer“, pa levim na „manage“. Ući u opciju „device manager“. Tu će se nalaziti dva reda sa znakom pitanja pod „smart card reader“ grupom. Svaki update-ovati sa drajverom iz direktorijuma koji ste dobili otvaranjem arhive sa gornjeg linka.

Drajveri za dodatne uređaje za čitanje kartica:

USB Shell Token V2 (GemPC Key)

<http://www.e-smartsys.com/Razmena/Drivers/Dodatni/usbshelltokenv2.zip>

Gemalto PC express

http://www.e-smartsys.com/Razmena/Drivers/Dodatni/gemalto_pcexpress.zip

